



Videos

Klick auf einen Link, um ein Video zu sehen

[Video „Baktus“](#)

[Videokurs „Stricken“](#)

[Mehr Strickmuster](#)

[Mehr Strickvideos](#)

Als „**Baktus**“ bezeichnet man ein Dreieckstuch, das von einem seitlichen Zipfel zum anderen gestrickt wird.

Dabei werden über die Hälfte des Tuchs an **einer** Seite Maschen zugenommen und über die 2. Hälfte des Tuchs an der **gleichen** Seite genau so viele Maschen wieder abgenommen.

Die Hälften ergeben jeweils die **halbe Breite** Deines Tuchs.

Einfache Variante

Der Baktus wird üblicherweise nur mit rechten Maschen gestrickt, aber natürlich kannst Du dieses Tuch auch mit Muster stricken. Dabei soll Dir die Vorlage helfen.

Maschenanschlag

Du schlägst 3 Maschen an, strickst eine Rückreihe rechter Maschen und arbeitest danach mit der Strickschrift (1. Hälfte) ab Reihe 1.

Zunahmen

Du kannst die Zunahmen mit **Umschlägen** arbeiten, es entstehen kleine Löcher, in die Du z.B. Fransen einknüpfen kannst.

Du kannst aber auch die **vorletzte Masche verdoppeln** (also einmal „normal“ und einmal verschränkt - durch den hinteren Maschenfaden - abstricken).

Dritte Variante: Zwischen vorletzter und letzter Masche eine Masche aus dem **Querfaden rechts verschränkt** herausstricken.

Garnmenge

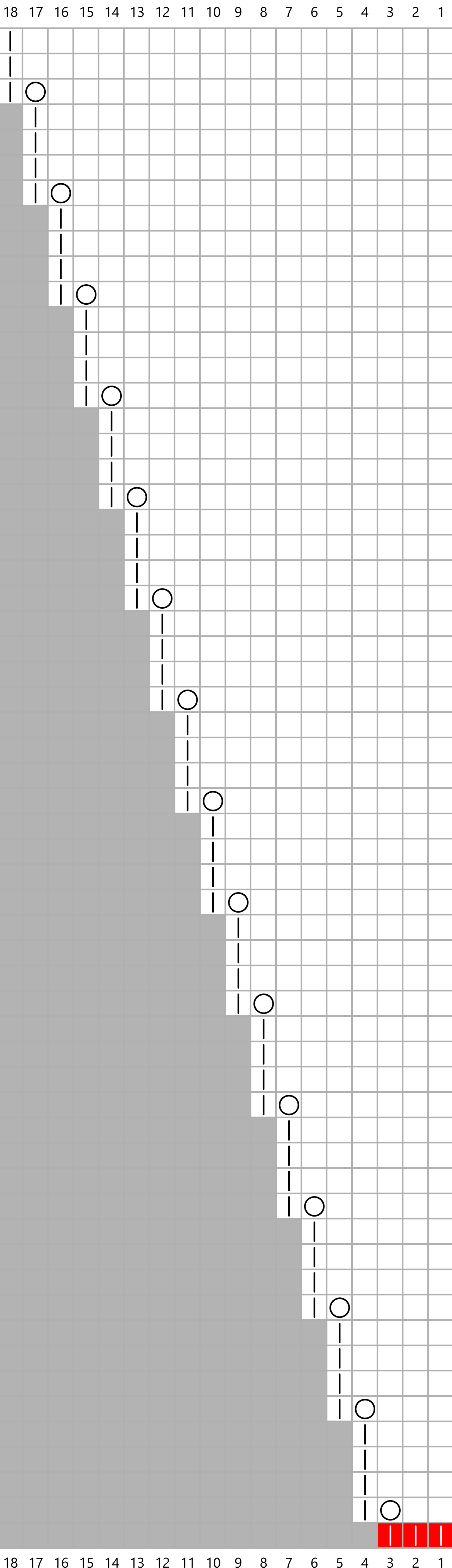
Wenn Du nur eine beschränkte Garnmenge zur Verfügung hast, dann wiege das Garn und wickle die Hälfte davon ab. Mit einer Hälfte strickst Du die Zunahmen, danach mit der anderen die Abnahmen.


Vorlagen

Die Vorlagen für die 1. Hälfte (Zunahmen) und die 2. Hälfte (Abnahmen) erlauben Dir, Dein eigenes Muster einzuzichnen. Die Vorlage zeigt natürlich nur das Prinzip, wieviele Reihen Du tatsächlich strickst, richtet sich nach der gewünschten Breite Deines Tuchs (Hälfte = halbe Breite) bzw. nach der Garnmenge, die zur Verfügung steht.

Vorlage Tuch Baktus * 1. Hälfte Zunahmen

Zeichenerklärung



 Davor 2 Vorbereitungsreihen rechte Maschen

Benötigt Du MEHR Maschen für Deinen Anschlag, einfach unten entsprechend Reihen abschneiden


Rechte Seite:
Zunehmen bis zur gewünschten halben Breite des Baktus bzw. bis zur halben Garnmenge
Linke Seite:
Danach abnehmen wie hier gezeigt

 keine Masche - ignorieren!

 Platzhalter für DEIN Muster

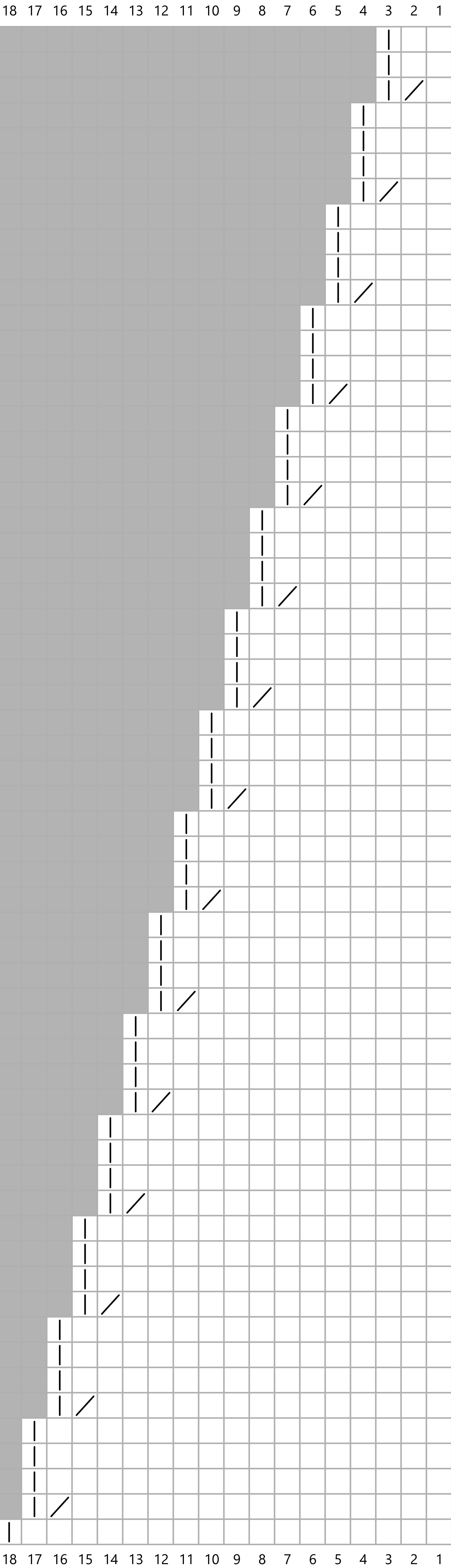
Umschlag
alternativ kannst Du auch die vorletzte M verdoppeln oder vor der letzten M 1 Masche aus dem Querfaden verschränkt herausstricken

 rechte Masche

 2 Maschen rechts zusammenstricken

Vorlage Tuch Baktus * 2. Hälfte Abnahmen

Zeichenerklärung



- keine Masche - ignorieren!
- Platzhalter für DEIN Muster
- Umschlag
- rechte Masche
- 2 Maschen rechts zusammenstricken