



Videos

Klick auf einen Link, um ein Video zu sehen

[Videokurs „Stricken“](#)

[Mehr Strickmuster](#)

[Mehr Strickvideos](#)

Strickanleitung * Armstulpen „Highway to Hell“

Einfach gezopft und doch ein Highlight für Armstulpen, Socken, Handschuhe...

Material: Im Video verwende ich die [OMEGA](#) von LANG Yarns (50% Mikrofaser Polyamid, 50% Mikrofaser Polyacryl, Lauflänge 130m/50g)

Mein Lieblingsgarn dafür, falls es ein **Geschenk** sein soll: [CASHMERE Lace](#) von LANG Yarns (100% Kaschmir, Lauflänge 170m/25g) - oder ein anderes [EDELGARN](#)

Nadelstärke: Stricke das Bündchen mit einer Nadelstärke 0,5mm kleiner als für das Garn empfohlen, für den Zopfbereich (also die 24 M der Musternadel) eine Nadelstärke 1mm größer als für das Bündchen. Ich habe für die OMEGA **Nadelstärke 3,5mm** für das Bündchen und **Nadelstärke 4,5mm** für den Zopfbereich verwendet

➔ Ich stricke - wie bei Socken - die Hälfte der M auf EINER Nadel (=Musternadel), die andere Hälfte der M auf ZWEI Nadeln verteilt (12 + 12 M), insgesamt arbeite ich also immer nur mit 3 + 1 Nadeln eines Nadelspiels

M = Masche(n)

2 rechte M über 1 rechte M nach links zopfen = 2 M auf eine Hilfsnadel VOR die Arbeit, die nächste M rechts stricken, die 2 M von der Hilfsnadel rechts

2 rechte M über 1 linke M nach links zopfen = 2 M auf eine Hilfsnadel VOR die Arbeit, die nächste M links stricken, die 2 M von der Hilfsnadel rechts

2 rechte M über 1 rechte M nach rechts zopfen = 1 M auf eine Hilfsnadel HINTER die Arbeit, die nächsten 2 M rechts stricken, die M von der Hilfsnadel rechts

2 rechte M über 1 linke M nach links zopfen = 1 M auf eine Hilfsnadel HINTER die Arbeit, die nächsten 2 M rechts stricken, die M von der Hilfsnadel links

Bündchenmuster 2/2

2 M links, 2 M rechts, immer abwechseln

Strickanleitung * Armstulpen „Highway to Hell“



Zopfmuster für linke Stulpe

Das Zopfmuster wird über **24 M** gestrickt (siehe Strickschriften)
Benötigst Du für Deine Armstulpen mehr M, dann kannst Du auf der Musternadel seitlich mehr Einheiten Bündchenmuster hinzufügen, also jeweils [2 M links + 2 M rechts] ergänzen; dementsprechend passt Du auch die Maschenzahl der beiden anderen Nadeln an

Runde 1

2x [2 M links, 2 M rechts], 2 M links, 2 rechte M über 1 rechte M nach links kreuzen, 1 M links, 2x [2 M rechts, 2 M links], 2 M rechts

Runde 2

2x [2 M links, 2 M rechts], 2 M links, 1 M rechts, 2 rechte M über 1 rechte M nach links kreuzen, 2x [2 M rechts, 2 M links], 2 M rechts

Runde 3

3x [2 M links, 2 M rechts], 2 rechte M über 1 linke M nach links kreuzen, 1 M rechts, 2x [2 M links, 2 M rechts]

Runde 4

3x [2 M links, 2 M rechts], 1 M links, 2 rechte M über 1 linke M nach links kreuzen, 2x [2 M links, 2 M rechts]

Runde 5

2 M links, 2 M rechts, 2 M links, 2 rechte M über 1 rechte M nach links kreuzen, 1 M links, 2x [2 rechte M über 1 linke M nach links kreuzen, 1 M links], 2 M rechts, 2 M links, 2 M rechts

Runde 6

2 M links, 2 M rechts, 2 M links, 1 M rechts, 2 rechte M über 1 rechte M nach links kreuzen, 1 M links, 2 rechte M über 1 linke M nach links kreuzen, 1 M links, 2 rechte M über 1 linke M nach links kreuzen, 2 M rechts, 2 M links, 2 M rechts

Runde 7

2x [2 M links, 2 M rechts], 2x [2 rechte M über 1 linke M nach links kreuzen, 1 M links], 2 rechte M über 1 linke M nach links kreuzen, 1 M rechts, 2 M links, 2 M rechts

Runde 8

2x [2 M links, 2 M rechts], 1 M links, 3x [2 rechte M über 1 linke M nach links kreuzen, 1 M links], 1 M links, 2 M rechts

Runde 9

2 M links, 2 rechte M über 1 rechte M nach links kreuzen, 4x [2 rechte M über 1 linke M nach links kreuzen, 1 M links], 2 M rechts

Shop

In unserem [Shop](#) findest Du mehr Strick- und Häkelanleitungen, DVDs und Wollpakete...

Strickanleitung * Armstulpen „Highway to Hell“

3



Runde 10 (auf der anderen Maschenhälfte Zunahmen für Daumenkeil beginnen)

2 M links, 1 M rechts, 2 rechte M über 1 rechte M nach links kreuzen, 3x [2 rechte M über 1 linke M nach links kreuzen, 1 M links], 2 rechte M über 1 linke M nach links kreuzen, 2 M rechts

Runde 11

2 M links, 2 M rechts, 4x [2 rechte M über 1 linke M nach links kreuzen, 1 M links], 2 rechte M über 1 linke M nach links kreuzen, 1 M rechts

Runde 12

2 M links, 2 M rechts, 1 M links, 4x [2 rechte M über 1 linke M nach links kreuzen, 1 M links], 2 rechte M über 1 linke M nach links kreuzen

Runde 13

2 M links, 2 rechte M über 1 rechte M nach links kreuzen, 1 M links, 4x [2 rechte M über 1 linke M nach links kreuzen, 1 M links], 2 M rechts

Runde 14

2 M links, 1 M rechts, 2 rechte M über 1 rechte M nach links kreuzen, 1 M links, 3x [2 rechte M über 1 linke M nach links kreuzen, 1 M links], 2 rechte M über 1 linke M nach links kreuzen, 2 M rechts

Runde 15

2 M links, 2 M rechts, 4x [2 rechte M über 1 linke M nach links kreuzen, 1 M links], 2 rechte M über 1 linke M nach links kreuzen, 1 M rechts

Runde 16

2 M links, 2 M rechts, 1 M links, 4x [2 rechte M über 1 linke M nach links kreuzen, 1 M links], 2 rechte M über 1 linke M nach links kreuzen

Runde 17

2 M links, 2 rechte M über 1 rechte M nach links kreuzen, 1 M links, 4x [2 rechte M über 1 linke M nach links kreuzen, 1 M links], 2 M rechts

Runde 18

2 M links, 1 M rechts, 2 rechte M über 1 rechte M nach links kreuzen, 1 M links, 3x [2 rechte M über 1 linke M nach links kreuzen, 1 M links], 2 rechte M über 1 linke M nach links kreuzen, 2 M rechts

Viel Spaß...

... und gutes Gelingen
wünschen Dir [lila](#) &
[eliZZa](#)

Auf der [Nadelspielwiese](#)
oder in unserer [Facebook](#)
[Gruppe](#) kannst Du Deine
Werke präsentieren...

Strickanleitung * Armstulpen „Highway to Hell“



Runde 19

2 M links, 2 M rechts, 4x [2 rechte M über 1 linke M nach links kreuzen, 1 M links], 2 rechte M über 1 linke M nach links kreuzen, 1 M rechts

Runde 20

2 M links, 2 M rechts, 1 M links, 4x [2 rechte M über 1 linke M nach links kreuzen, 1 M links], 2 rechte M über 1 linke M nach links kreuzen

Runde 21

2 M links, 2 M rechts, 2 M links, 2x [2 rechte M über 1 linke M nach links kreuzen, 1 M links], 2 rechte M über 1 rechte M nach links kreuzen, 2 M rechts, 2 M links, 2 M rechts

Runde 22

2 M links, 2 M rechts, 2 M links, 1 M rechts, 2 rechte M über 1 rechte M nach links kreuzen, 1 M links, 2 rechte M über 1 linke M nach links kreuzen, 1 M links, 2 rechte M über 1 linke M nach links kreuzen, 2 M rechts, 2 M links, 2 M rechts

Runde 23

2x [2 M links, 2 M rechts], 2x [2 rechte M über 1 linke M nach links kreuzen, 1 M links], 2 rechte M über 1 linke M nach links kreuzen, 1 M rechts, 2 M links, 2 M rechts

Runde 24

2x [2 M links, 2 M rechts], 1 M links, 3x [2 rechte M über 1 linke M nach links kreuzen, 1 M links], 1 M links, 2 M rechts

Runde 25

2x [2 M links, 2 M rechts], 2 M links, 2 rechte M über 1 rechte M nach links kreuzen, 1 M links, 2x [2 M rechts, 2 M links], 2 M rechts

Runde 26

2x [2 M links, 2 M rechts], 2 M links, 1 M rechts, 2 rechte M über 1 rechte M nach links kreuzen, 2x [2 M rechts, 2 M links], 2 M rechts

Runde 27

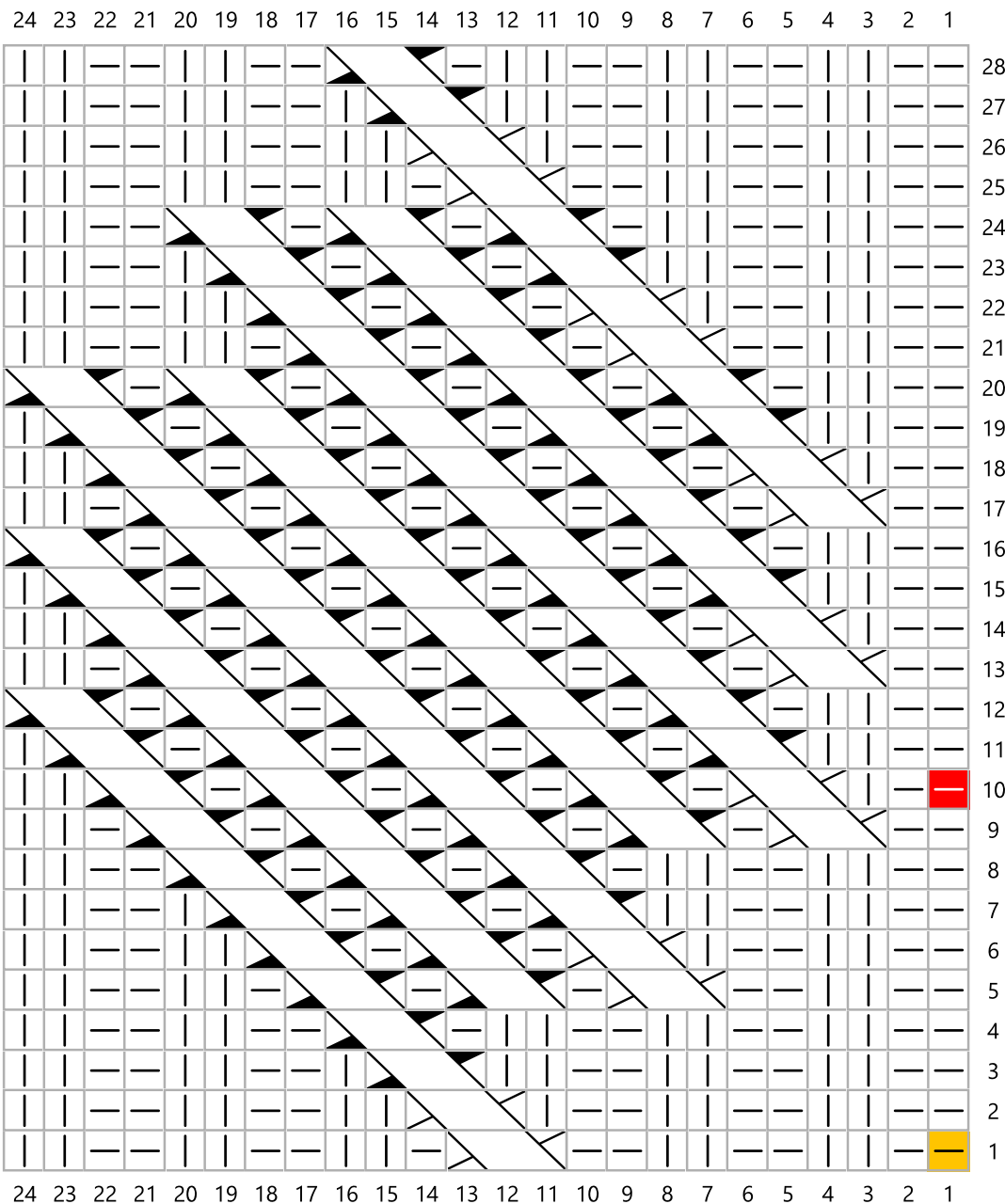
3x [2 M links, 2 M rechts], 2 rechte M über 1 linke M nach links kreuzen, 1 M rechts, 2x [2 M links, 2 M rechts]

Runde 28


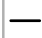




3x [2 M links, 2 M rechts], 1 M links, 2 rechte M über 1 linke M nach links kreuzen, 2x [2 M links, 2 M rechts]

Strickschrift * Zopfmuster linke Stulpe * Armstulpen „Highway to Hell“

Armstulpen "Highway to Hell" linke Stulpe Muster



Zeichenerklärung

-  rechte M
-  linke M
-  2 re M über 1 re M nach links kreuzen:
2 M auf Hilfsnadel VOR die Arbeit,
nächste M rechts, Maschen auf der
Hilfsnadel rechts
-  2 re M über 1 li M nach links kreuzen:
2 M auf Hilfsnadel VOR die Arbeit,
nächste M links, Maschen auf der
Hilfsnadel rechts
-  DAVOR 30 Runden Bündchenmuster 2/2:
abwechselnd 2 M links, 2 M rechts
-  auf der anderen Seite der Stulpe
(andere Hälfte der M) in Runde 10
mit den Zunahmen für den Daumenkeil
beginnen (siehe Chart)

Strickanleitung * Armstulpen „Highway to Hell“



Zopfmuster für rechte Stulpe

Runde 1

2x [2 M rechts, 2 M links], 2 M rechts, 1 M links, 2 rechte M über 1 rechte M nach rechts kreuzen, 2x [2 M links, 2 M rechts], 2 M links

Runde 2

2x [2 M rechts, 2 M links], 2 M rechts, 2 rechte M über 1 rechte M nach rechts kreuzen, 1 M rechts, 2x [2 M links, 2 M rechts], 2 M links

Runde 3

2x [2 M rechts, 2 M links], 1 M rechts, 2 rechte M über 1 linke M nach rechts kreuzen, 3x [2 M rechts, 2 M links]

Runde 4

2x [2 M rechts, 2 M links], 1 M links, 2 rechte M über 1 linke M nach rechts kreuzen, 1 M links, 3x [2 M rechts, 2 M links]

Runde 5

2 M rechts, 2 M links, 2 M rechts, 1 M links, 2x [2 rechte M über 1 linke M nach rechts kreuzen, 1 M links], 2 rechte M über 1 rechte M nach rechts kreuzen, 2 M links, 2 M rechts, 2 M links

Runde 6

2 M rechts, 2 M links, 2 M rechts, 2x [2 rechte M über 1 linke M nach rechts kreuzen, 1 M links], 2 rechte M über 1 rechte M nach rechts kreuzen, 1 M rechts, 2 M links, 2 M rechts, 2 M links

Runde 7

2 M rechts, 2 M links, 1 M rechts, 2x [2 rechte M über 1 linke M nach rechts kreuzen, 1 M links], 2 rechte M über 1 linke M nach rechts kreuzen, 2x [2 M rechts, 2 M links]

Runde 8

2 M rechts, 2 M links, 3x [2 rechte M über 1 linke M nach rechts kreuzen, 1 M links], 2x [2 M rechts, 2 M links]

Runde 9

2 M rechts, 1 M links, 4x [2 rechte M über 1 linke M nach kreuzen, 1 M links), 2 rechte M über 1 rechte M nach kreuzen kreuzen, 2 M links

Runde 10 *(auf der anderen Maschenhälfte Zunahmen für Daumenkeil beginnen)*

2 M rechts, 4x [2 rechte M über 1 linke M nach rechts kreuzen, 1 M links], 2 rechte M über 1 rechte M nach rechts kreuzen, 1 M rechts, 2 M links

Strickanleitung * Armstulpen „Highway to Hell“



Runde 11

1 M rechts, 4x [2 rechte M über 1 linke M nach rechts kreuzen, 1 M links], 2 rechte M über 1 linke M nach rechts kreuzen, 2 M rechts, 2 M links

Runde 12

5x [2 rechte M über 1 linke M nach rechts kreuzen, 1 M links], 2 M rechts, 2 M links

Runde 13

2 M rechts, 1 M links, 4x [2 rechte M über 1 linke M nach rechts kreuzen, 1 M links], 2 rechte M über 1 rechte M nach rechts kreuzen, 2 M links

Runde 14

2 M rechts, 4x [2 rechte M über 1 linke M nach rechts kreuzen, 1 M links], 2 rechte M über 1 rechte M nach rechts kreuzen, 1 M rechts, 2 M links

Runde 15

1 M rechts, 4x [2 rechte M über 1 linke M nach rechts kreuzen, 1 M links], 2 rechte M über 1 linke M nach rechts kreuzen, 2 M rechts, 2 M links

Runde 16

5x [2 rechte M über 1 linke M nach rechts kreuzen, 1 M links], 2 M rechts, 2 M links

Runde 17

2 M rechts, 1 M links, 4x [2 rechte M über 1 linke M nach rechts kreuzen, 1 M links], 2 rechte M über 1 rechte M nach rechts kreuzen, 2 M links

Runde 18

2 M rechts, 4x [2 rechte M über 1 linke M nach rechts kreuzen, 1 M links], 2 rechte M über 1 rechte M nach rechts kreuzen, 1 M rechts, 2 M links

Runde 19

1 M rechts, 4x [2 rechte M über 1 linke M nach rechts kreuzen, 1 M links], 2 rechte M über 1 linke M nach rechts kreuzen, 2 M rechts, 2 M links

Runde 20

5x [2 rechte M über 1 linke M nach rechts kreuzen, 1 M links], 2 M rechts, 2 M links



nadelspiel

Strickanleitung * Armstulpen „Highway to Hell“



Runde 21

2 M rechts, 2 M links, 2 M rechts, 1 M links, 2x [2 rechte M über 1 linke M nach rechts kreuzen, 1 M links], 2 rechte M über 1 rechte M nach rechts kreuzen, 2 M links, 2 M rechts, 2 M links

Runde 22

2 M rechts, 2 M links, 2 M rechts, 2x [2 rechte M über 1 linke M nach rechts kreuzen, 1 M links], 2 rechte M über 1 rechte M nach rechts kreuzen, 1 M rechts, 2 M links, 2 M rechts, 2 M links

Runde 23

2 M rechts, 2 M links, 1 M rechts, 2x [2 rechte M über 1 linke M nach rechts kreuzen, 1 M links], 2 rechte M über 1 linke M nach rechts kreuzen, 2x [2 M rechts, 2 M links]

Runde 24

2 M rechts, 2 M links, 3x [2 rechte M über 1 linke M nach rechts kreuzen, 1 M links], 1 M links, 2x [2 M rechts, 2 M links]

Runde 25

2x [2 M rechts, 2 M links], 2 M rechts, 1 M links, 2 rechte M über 1 rechte M nach rechts kreuzen, 2x [2 M links, 2 M rechts], 2 M links

Runde 26

2x [2 M rechts, 2 M links], 2 M rechts, 2 rechte M über 1 rechte M nach rechts kreuzen, 1 M rechts, 2x [2 M links, 2 M rechts], 2 M links

Runde 27

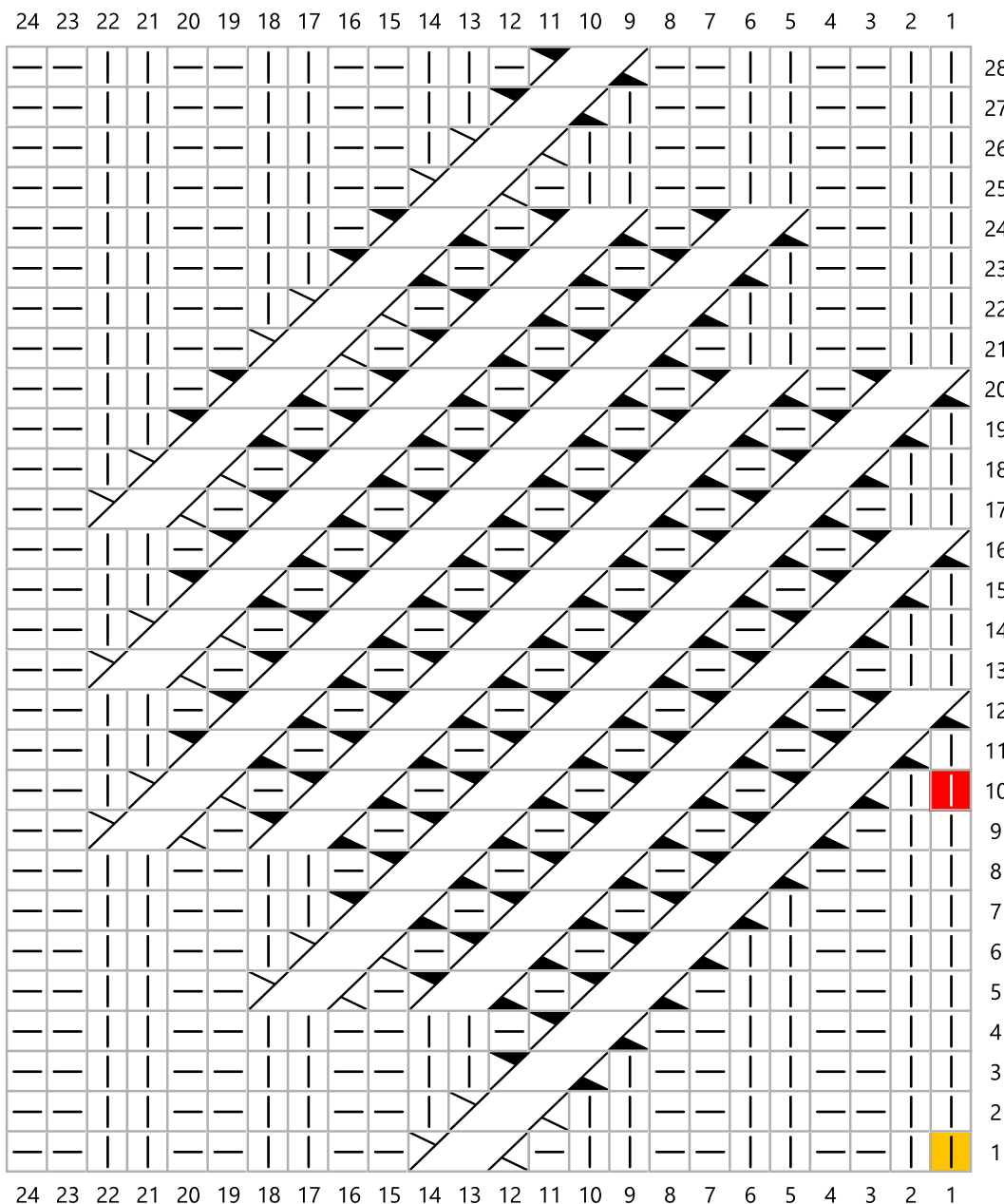
2x [2 M rechts, 2 M links], 1 M rechts, 2 rechte M über 1 linke M nach rechts kreuzen, 3x [2 M rechts, 2 M links]

Runde 28

2x [2 M rechts, 2 M links], 2 rechte M über 1 linke M nach rechts kreuzen, 1 M links, 3x [2 M rechts, 2 M links]

Weiter auf **Seite 10** mit der Anleitung für linke und rechte Stulpe

Armstulpen "Highway to Hell" rechte Stulpe Muster



Zeichenerklärung

rechte M

linke M

2 re M über 1 re M nach rechts kreuzen:
1 M auf Hilfsnadel HINTER die Arbeit,
die nächsten 2 M rechts stricken, die M
auf der Hilfsnadel rechts stricken

2 re M über 1 li M nach rechts kreuzen:
1 M auf Hilfsnadel HINTER die Arbeit,
die nächsten 2 M rechts stricken, die M
auf der Hilfsnadel links stricken

DAVOR 30 Runden Bündchenmuster 2/2:
abwechselnd 2 M links, 2 M rechts

auf der anderen Seite der Stulpe
(andere Hälfte der M) in Runde 10
mit den Zunahmen für den Daumenkeil
beginnen (siehe Chart)



Strickanleitung * Armstulpen „Highway to Hell“



Anleitung Linke Stulpe

48 M auf 3 Nadeln eines Nadelspiels anschlagen (24 M auf EINER Nadel für das Zopfmuster bzw. die Stulpen-Oberseite, je 12 M auf die beiden anderen Nadeln für die Stulpen-Unterseite im Bündchenmuster)

30 Runden im **Bündchenmuster**, weiter mit dem **Zopfmuster** für die **linke** Stulpe (laut Strickschrift oder Text)

In **Runde 10** des Zopfmusters auf der Unterseite der Stulpe VOR der letzten Links-Rippe 1 M links verschränkt aus dem Querfaden herausstricken

In **Runde 12** des Zopfmusters auf der Unterseite der Stulpe NACH der letzten Links-Rippe 1 M links verschränkt aus dem Querfaden herausstricken

In diesem Sinne laut Strickschrift weiter zunehmen, bis die letzte Links-Rippe der Unterseite 8 M breit ist

In **Runde 24** diese 8 linken M auf einen Hilfsfaden fädeln und gleichzeitig auf der rechten Nadel **6 M im Schlingenanschlag** anschlagen, im Bündchenmuster weiterstricken

Nach dem Zopfmuster noch **16 bis 20 Runden** Bündchenmuster stricken, alle M abketten

Aus dem Daumenloch nun die 8 stillgelegten M auf eine Nadel nehmen und aus der Oberkante von außen weitere 8 M herausstricken, mit diesen **16 M** nun den Daumen bis zur gewünschten Höhe in Runden mit linken M stricken

Abketten

Anleitung Rechte Stulpe

Wie linke Stulpe aber mit Zopfmuster für **rechte** Stulpe

Die Zunahmen für den Daumenzwickel ebenfalls in Runde 10 beginnen, jetzt aber an den Seiten der ERSTEN Links-Rippe der Unterseite zunehmen (s. Strickschrift dafür)

Viel Freude damit & gutes Gelingen!


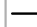








Deine elizzza



Armstulpen "Highway to Hell" linke Stulpe Unterseite / Daumenkeil

Zeichenerklärung

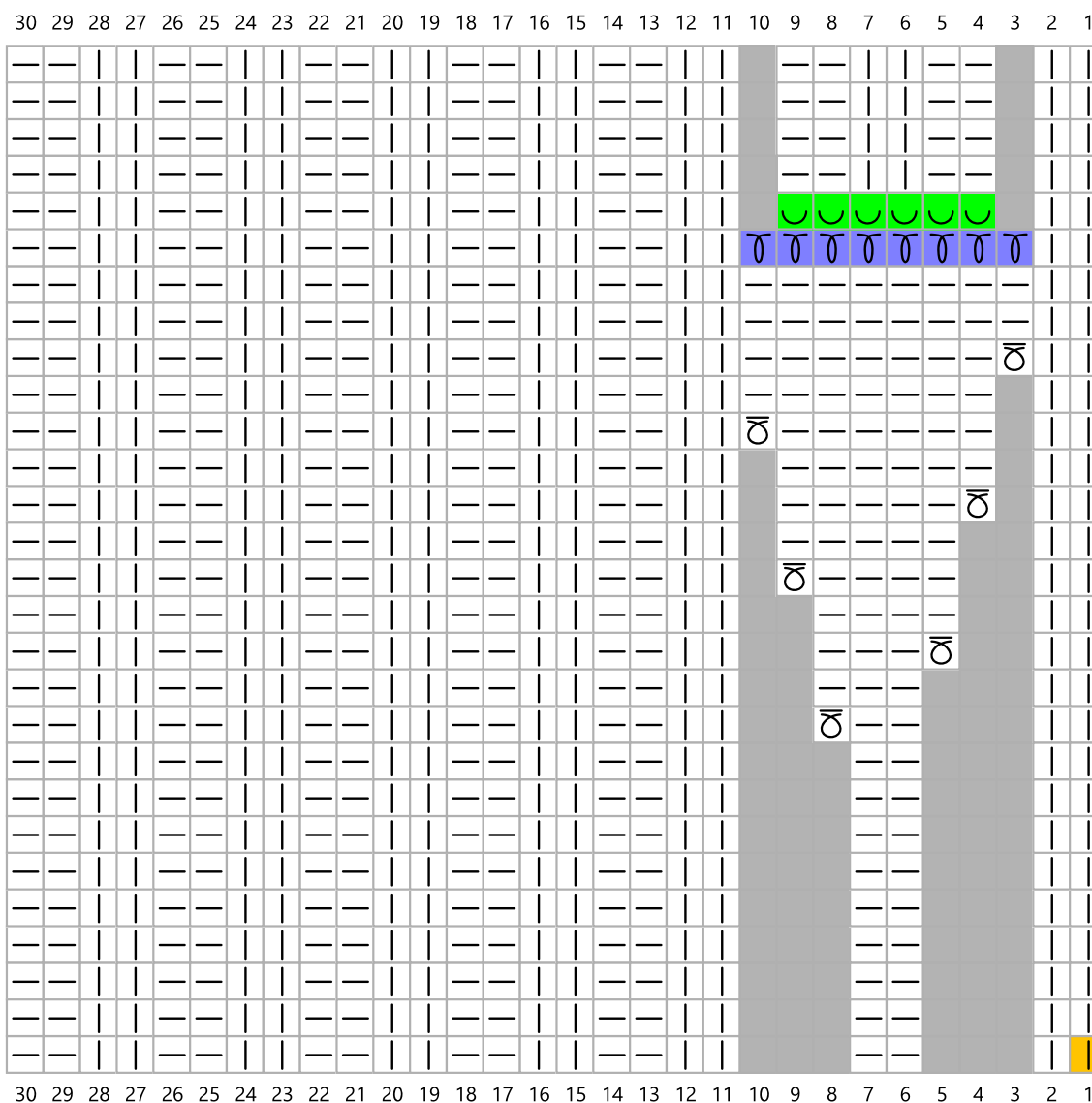
	30	29	28	27	26	25	24	23	22	21	20	19	18	17	16	15	14	13	12	11	10	9	8	7	6	5	4	3	2	1	
28																															
27																															
26																															
25																															
24																															
23																															
22																															
21																															
20																															
19																															
18																															
17																															
16																															
15																															
14																															
13																															
12																															
11																															
10																															
9																															
8																															
7																															
6																															
5																															
4																															
3																															
2																															
1																															











-  rechte M
-  linke M
-  keine M - ignorieren!
-  1 linke M aus dem Querfaden verschränkt herausstricken (M1)
-  abketten
-  M stilllegen
-  M mit Schlingenanschlag anschlagen
- 
- 
-  DAVOR 30 Runden Bündchenmuster 2/2: abwechselnd 2 M links, 2 M rechts



Armstulpen "Highway to Hell" rechte Stulpe Unterseite / Daumenkeil

Zeichenerklärung



-  rechte M
-  linke M
-  keine M - ignorieren!
-  1 linke M aus dem Querfaden verschränkt herausstricken (M1)
-  abketten
-  M stilllegen
-  M mit Schlingenanschlag anschlagen
- 
- 
-  DAVOR 30 Runden Bündchenmuster 2/2: abwechselnd 2 M links, 2 M rechts